

Analisi dei dati Covid in Italia e nella provincia di Trento

Il fascicolo è composto da altre 34 pagine, sei di tabelle e 28 di grafici.

Tabelle Riportano i dati degli ultimi 28 giorni, a livello nazionale la prima, e provinciale la seconda. Le intestazioni delle colonne significano:

- **Data:** la data in cui sono stati comunicati i dati di quella riga; fanno riferimento al giorno precedente alla data indicata; la data è indicata come anno-mese-giorno e poi l'ora che è sempre le 17:00
- **Nuovi positivi:** la colonna riporta i casi di nuove positività rilevate nel giorno precedente. Talvolta ci sono dei ritardi nelle comunicazioni che non possono essere rilevati.
- **Ricoverati con sintomi:** indica il numero di persone che risultano ricoverate con positività al covid, ma non in terapia intensiva. In teoria potrebbero essere anche asintomatici ed il ricovero essere dovuto ad altri fattori.
- **Terapia intensiva:** indica il numero di persone che risultano ricoverate con positività al covid in terapia intensiva. In teoria potrebbero essere anche asintomatici ed il ricovero essere dovuto ad altri fattori.
- **Deced_gg:** riporta il numero di persone decedute in quel giorno e positive al covid. Non è detto che il covid sia la causa del decesso.
- **Tamp_gg:** numero di tamponi effettuati in quel giorno, di qualsiasi tipo, molecolare o antigenico rapido.
- **m7_abit e m14_abit:** sono le medie giornaliere dei casi positivi calcolate sugli ultimi 7 e 14 giorni e rapportate a 100.000 abitanti. In questo modo i dati nazionali, regionali e provinciali sono tutti confrontabili tra di loro. *Quando m14_abit è maggiore di m7_abit siamo in una fase di contrazione del contagio, quando è minore, il contagio è in espansione.* Il numero degli abitanti considerato è quello del 2020.
- **Rt:** non è l'Rt ufficiale per calcolare il quale mi mancano dati. È un indice che viene calcolato partendo da m7 e m14 e come l'Rt ufficiale, se è >1 indica un contagio in espansione, se è <1 un contagio in fase decrescente. Il valore assoluto, però, è diverso dall'Rt ufficiale. *In presenza di pochi casi positivi non ha molto significato pratico e si può tranquillamente ignorare.*
- **Quattro tabelle,** una per provincia; le colonne sono meno, perché vengono pubblicati meno dati. Le intestazioni sono le stesse, a parte la targa e le colonne m7 e m14 che sono le medie giornaliere dei casi positivi calcolate sugli ultimi 7 e 14 giorni sui valori assoluti oltre che quelli rapportati al numero di abitanti.

2 grafici con l'andamento dei contagi negli ultimi . Riportano m7_abit (di colore azzurro) ed m14_abit (di colore rosso) nei precedenti l'ultima rilevazione per l'Italia, e la provincia.

Quando il dato rosso è più alto e l'andamento dell'azzurro è decrescente, siamo in una fase di recessione del contagio. Quando il dato azzurro è superiore ed entrambi gli andamenti sono crescenti siamo in una fase di espansione. Interessante è il caso in cui il dato rosso è decrescente e quello azzurro, inferiore, accenna a crescere: siamo in una fase di probabile ripresa dei contagi. Analogamente se il dato azzurro, superiore, accenna a decrescere, mentre il rosso è crescente, siamo in una probabile fase di smorzamento dell'ondata. *Come per l'Rt, quando i numeri sono piccoli queste considerazioni statistiche perdono significato.* Nei grafici è riportato anche, in colore grigio tratteggiato, il numero di contagi quotidiano. La sua grande variabilità e quasi periodicità giustifica il ricorso alle medie.

2 grafici con l'andamento dei contagi dal marzo 2020. Analoghi ai precedenti, mostrano l'andamento dei contagi dall'inizio della pandemia.

2 grafici con l'Rt calcolato come spiegato prima. Sono relativi a Italia e provincia.

2 grafici: ricoverati e ricoverati in terapia intensiva negli ultimi – dato nazionale e dato provinciale: mostrano in azzurro i ricoverati non in terapia intensiva ed in rosso il totale dei ricoverati in Italia. La differenza tra le due curve mostra quanti sono ricoverati in terapia intensiva.

2 grafici come i precedenti, ma con i dati dall'inizio della pandemia.

2 grafici con la media settimanale dei ricoverati, a livello nazionale e province di Trento e Bolzano, ogni 100.000 abitanti. Bolzano è stata aggiunta per confronto tra le due province.

2 grafici con le medie settimanali dei tassi di positività (positivi/tamponi) a livello nazionale e nella provincia.

2 grafici con le medie giornaliere dei decessi negli ultimi 14 giorni rapportate a 100.000 abitanti nei precedenti l'ultima rilevazione e dall'inizio della pandemia.

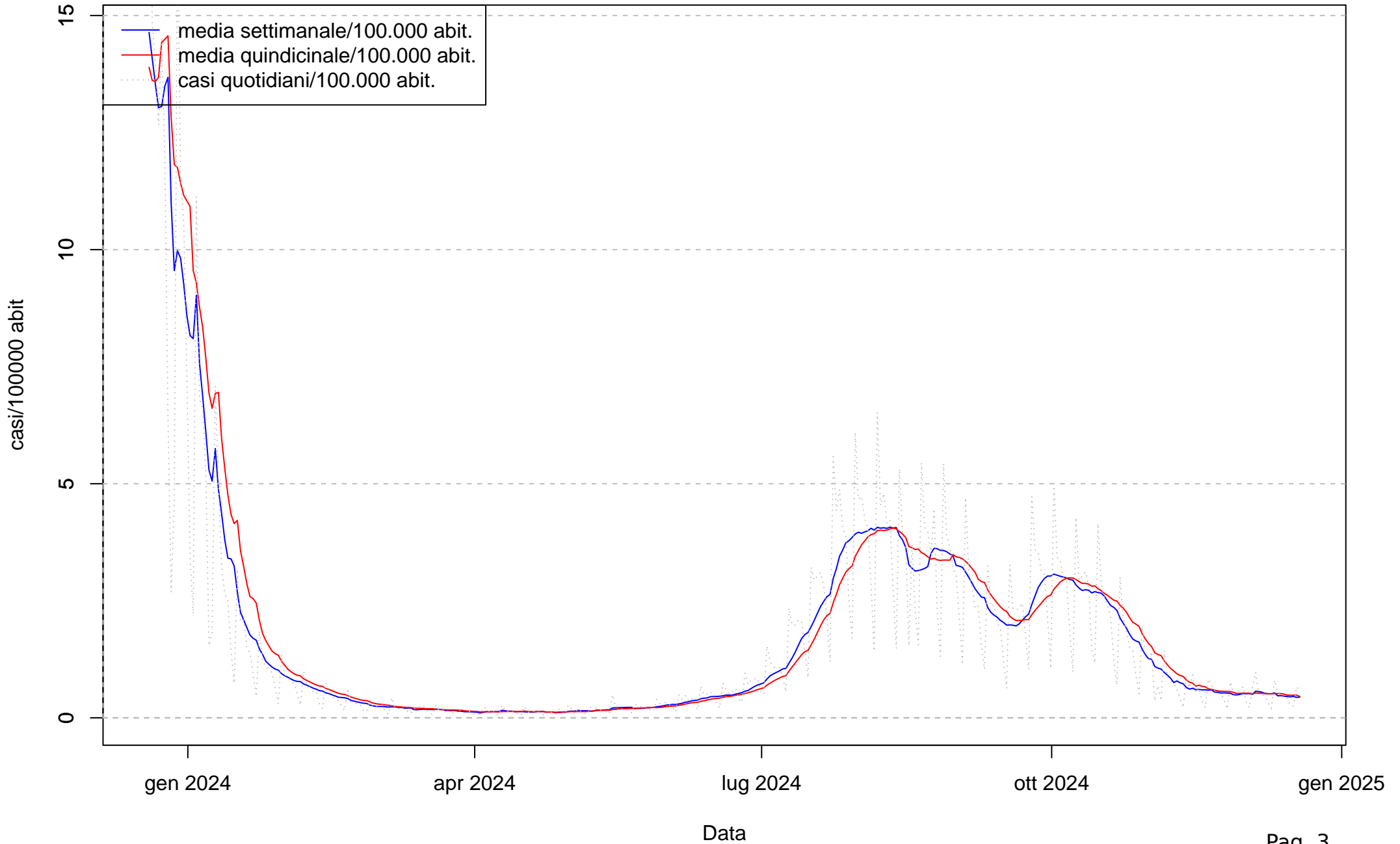
Covid: dati nazionali degli ultimi 28 giorni

	data	nuovi_positivi	ricoverati_con_sintomi	terapia_intensiva	deced_gg	tamp_gg	m7_abit	m14_abit	rt
1	2024-11-21 17:00:00	353	1399	55	10	10511	0.5480569	0.5901166	0.9535467
2	2024-11-22 17:00:00	319	1381	50	5	8410	0.5461928	0.5739219	0.9673453
3	2024-11-23 17:00:00	316	1369	54	8	7054	0.5298816	0.5676304	0.9580108
4	2024-11-24 17:00:00	235	1352	55	3	6266	0.5333768	0.5654167	0.9646758
5	2024-11-25 17:00:00	115	1359	53	7	4104	0.5291825	0.5633196	0.9661988
6	2024-11-26 17:00:00	471	1360	54	9	12317	0.5205609	0.5549309	0.9747758
7	2024-11-27 17:00:00	313	1357	58	5	9806	0.4944629	0.5456103	0.9710808
8	2024-11-28 17:00:00	332	1342	57	7	9680	0.4895696	0.5188133	0.9723140
9	2024-11-29 17:00:00	361	1339	55	8	8329	0.4993563	0.5227745	0.9796237
10	2024-11-30 17:00:00	406	1345	56	8	6394	0.5203279	0.5251047	0.9871311
11	2024-12-01 17:00:00	210	1344	55	7	6257	0.5145024	0.5239396	0.9861177
12	2024-12-02 17:00:00	133	1328	55	3	4509	0.5186967	0.5239396	0.9878332
13	2024-12-03 17:00:00	402	1313	56	7	11979	0.5026185	0.5115897	0.9853922
14	2024-12-04 17:00:00	596	1292	54	6	9252	0.5685625	0.5315127	1.0061690
15	2024-12-05 17:00:00	298	1307	51	15	10008	0.5606399	0.5251047	1.0113791
16	2024-12-06 17:00:00	300	1277	55	5	19120	0.5464258	0.5228911	1.0064617
17	2024-12-07 17:00:00	288	1272	52	7	6871	0.5189298	0.5196288	0.9983024
18	2024-12-08 17:00:00	188	1258	54	8	6009	0.5138034	0.5141529	0.9971836
19	2024-12-09 17:00:00	123	1291	56	3	4769	0.5114732	0.5150850	0.9965425
20	2024-12-10 17:00:00	492	1343	60	5	10569	0.5324448	0.5175317	1.0057567
21	2024-12-11 17:00:00	326	1345	60	1	10243	0.4695301	0.5190463	0.9829405
22	2024-12-12 17:00:00	319	1344	60	5	9090	0.4744234	0.5175317	0.9860102
23	2024-12-13 17:00:00	250	1345	59	11	7818	0.4627726	0.5045992	0.9829798
24	2024-12-14 17:00:00	255	1344	57	3	6932	0.4550830	0.4870064	0.9810663
25	2024-12-15 17:00:00	160	1355	60	9	5840	0.4485585	0.4811809	0.9805258
26	2024-12-16 17:00:00	158	1363	62	3	4955	0.4567141	0.4840937	0.9827746
27	2024-12-17 17:00:00	408	1370	59	5	13362	0.4371407	0.4847927	0.9763106
28	2024-12-18 17:00:00	346	1375	55	7	9350	0.4418010	0.4556655	0.9757826

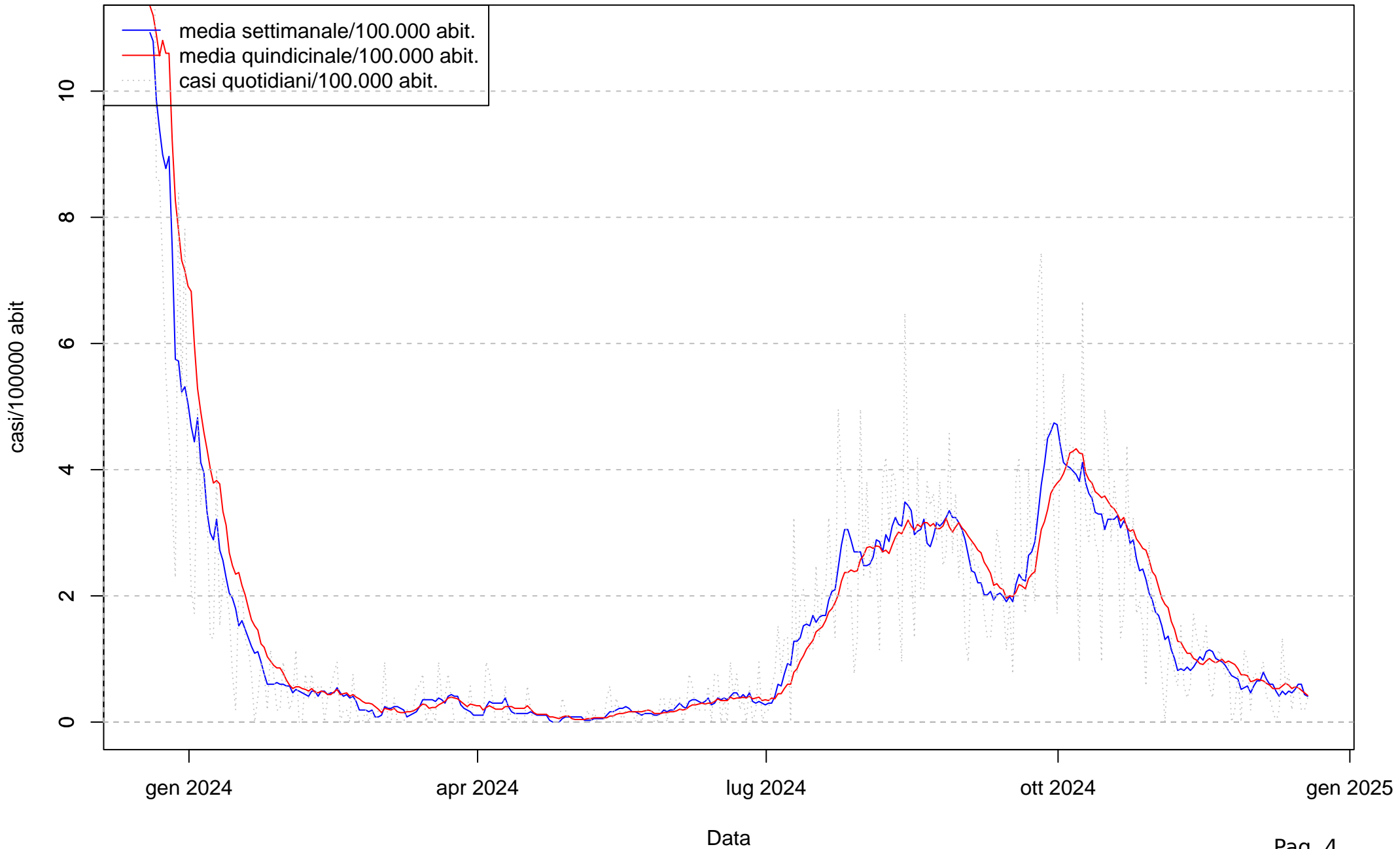
Covid: dati degli ultimi 28 giorni nella provincia autonoma di Trento

	data	nuovi_positivi	ricoverati_con_sintomi	terapia_intensiva	deced_gg	tamp_gg	m7_abit	m14_abit	rt
1	2024-11-21 17:00:00	5	11	1	0	42	0.9537325	0.9946068	1.0039139
2	2024-11-22 17:00:00	4	11	0	0	59	0.8992335	0.9401078	0.9979296
3	2024-11-23 17:00:00	5	12	0	0	45	0.8174850	0.9673573	0.9778672
4	2024-11-24 17:00:00	0	12	0	0	33	0.7357365	0.9401078	0.9585921
5	2024-11-25 17:00:00	1	12	0	0	23	0.7084870	0.9128583	0.9594883
6	2024-11-26 17:00:00	4	13	0	0	61	0.6812375	0.8447345	0.9562212
7	2024-11-27 17:00:00	0	10	1	0	43	0.5177405	0.7493613	0.9142857
8	2024-11-28 17:00:00	6	11	1	0	51	0.5449900	0.7493613	0.9142857
9	2024-11-29 17:00:00	5	7	1	0	62	0.5722395	0.7357365	0.9285714
10	2024-11-30 17:00:00	1	8	1	0	41	0.4632415	0.6403633	0.8875380
11	2024-12-01 17:00:00	4	10	1	0	34	0.5722395	0.6539880	0.9196429
12	2024-12-02 17:00:00	4	11	0	0	42	0.6539880	0.6812375	0.9457143
13	2024-12-03 17:00:00	4	11	0	0	62	0.6539880	0.6676128	0.9591837
14	2024-12-04 17:00:00	5	9	1	0	61	0.7902355	0.6539880	1.0089286
15	2024-12-05 17:00:00	2	8	1	0	61	0.6812375	0.6131138	0.9841270
16	2024-12-06 17:00:00	2	7	1	0	51	0.5994890	0.5858643	0.9667774
17	2024-12-07 17:00:00	1	8	0	0	41	0.5994890	0.5313653	0.9890110
18	2024-12-08 17:00:00	0	8	0	0	23	0.4904910	0.5313653	0.9560440
19	2024-12-09 17:00:00	1	7	0	0	37	0.4087425	0.5313653	0.9267399
20	2024-12-10 17:00:00	7	7	0	0	63	0.4904910	0.5722395	0.9557823
21	2024-12-11 17:00:00	3	7	0	0	53	0.4359920	0.6131138	0.9492063
22	2024-12-12 17:00:00	4	7	1	0	64	0.4904910	0.5858643	0.9700997
23	2024-12-13 17:00:00	1	4	2	0	38	0.4632415	0.5313653	0.9670330
24	2024-12-14 17:00:00	3	4	2	0	37	0.5177405	0.5586148	0.9965157
25	2024-12-15 17:00:00	3	5	2	0	32	0.5994890	0.5449900	1.0178571
26	2024-12-16 17:00:00	1	5	2	0	26	0.5994890	0.5041158	1.0193050
27	2024-12-17 17:00:00	1	5	1	0	41	0.4359920	0.4632415	0.9579832
28	2024-12-18 17:00:00	2	4	1	0	33	0.4087425	0.4223673	0.9308756

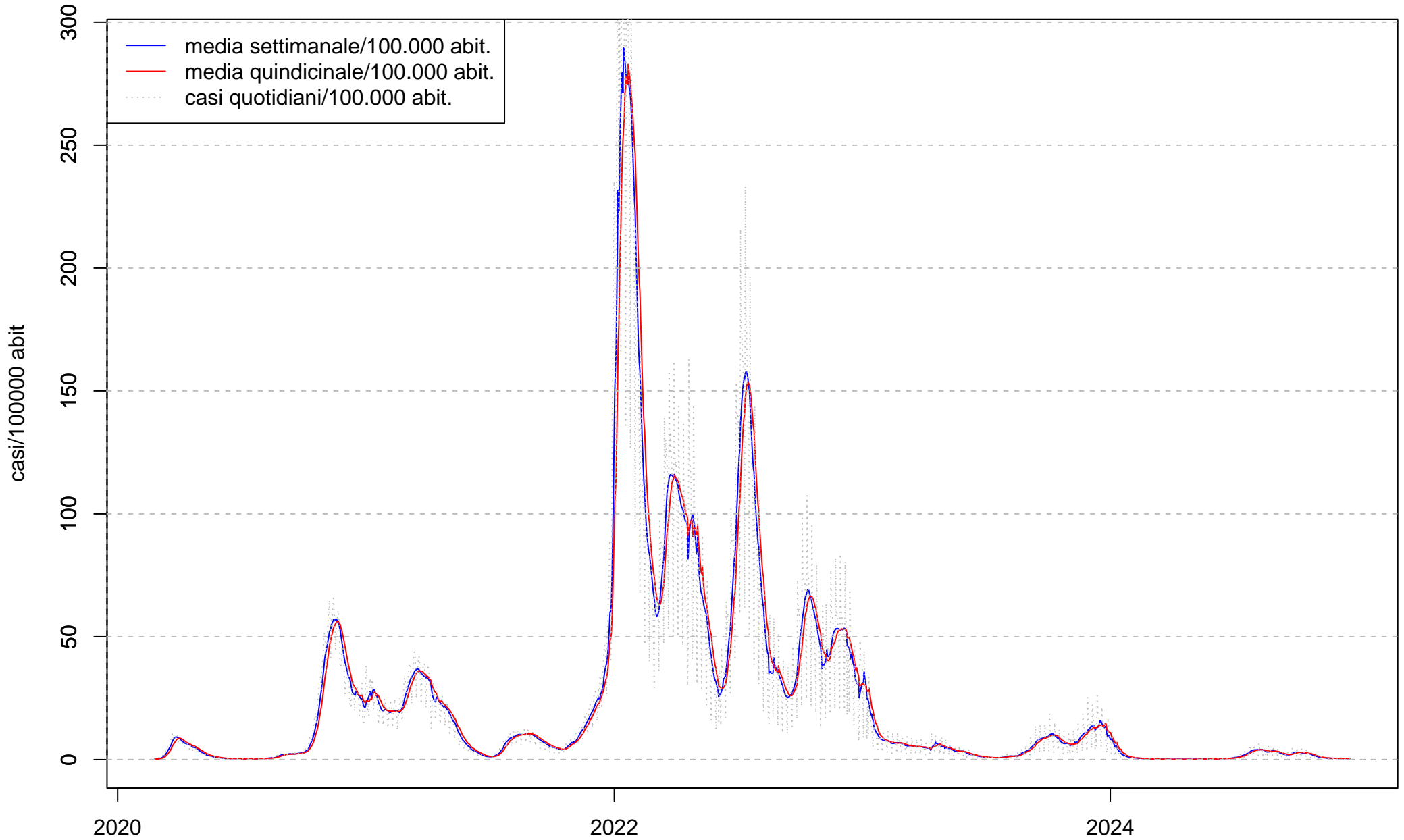
Contagi negli ultimi 365 giorni: medie mobili – dato nazionale



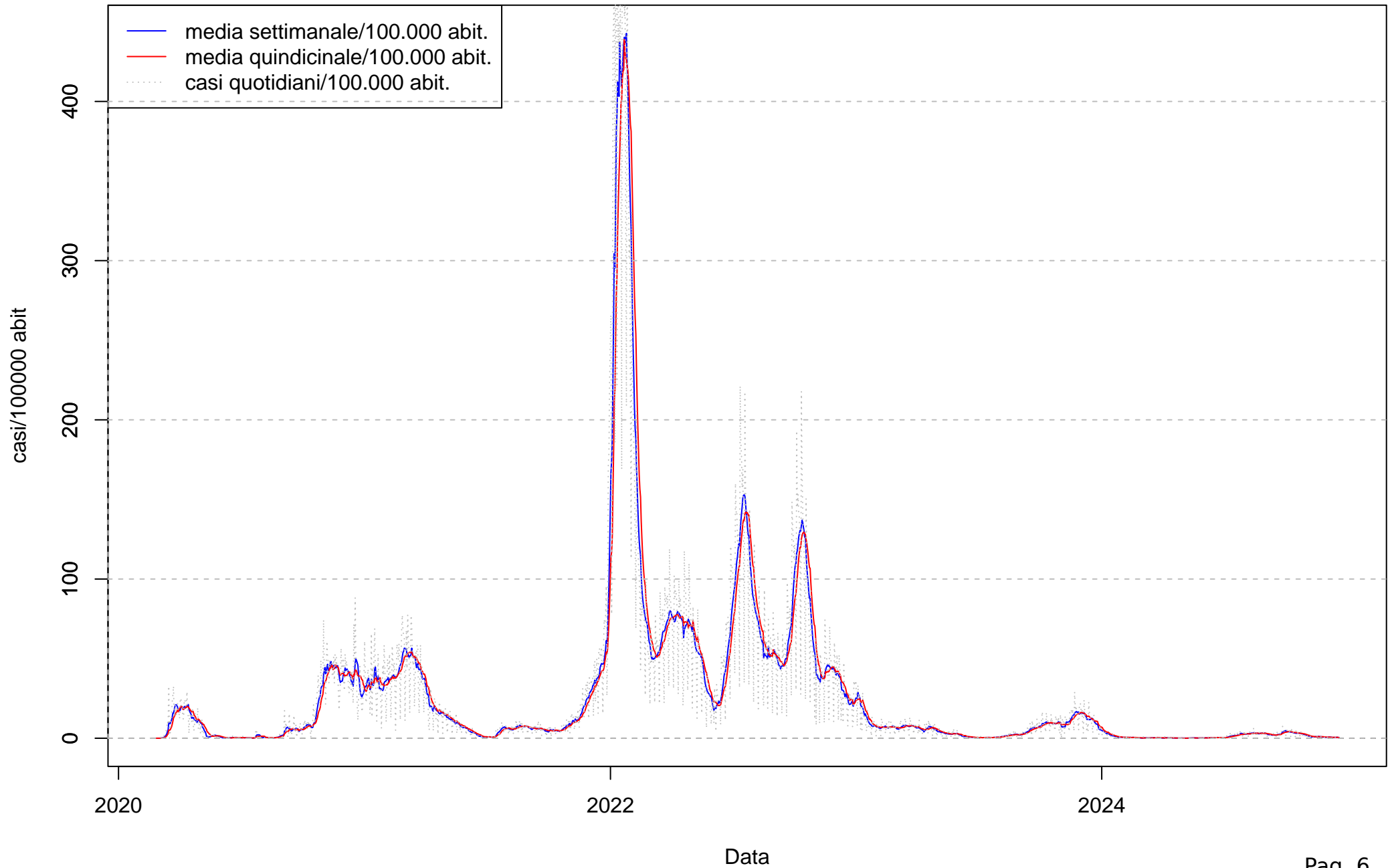
Medie mobili dei casi nella provincia autonoma di Trento negli ultimi 365 giorni



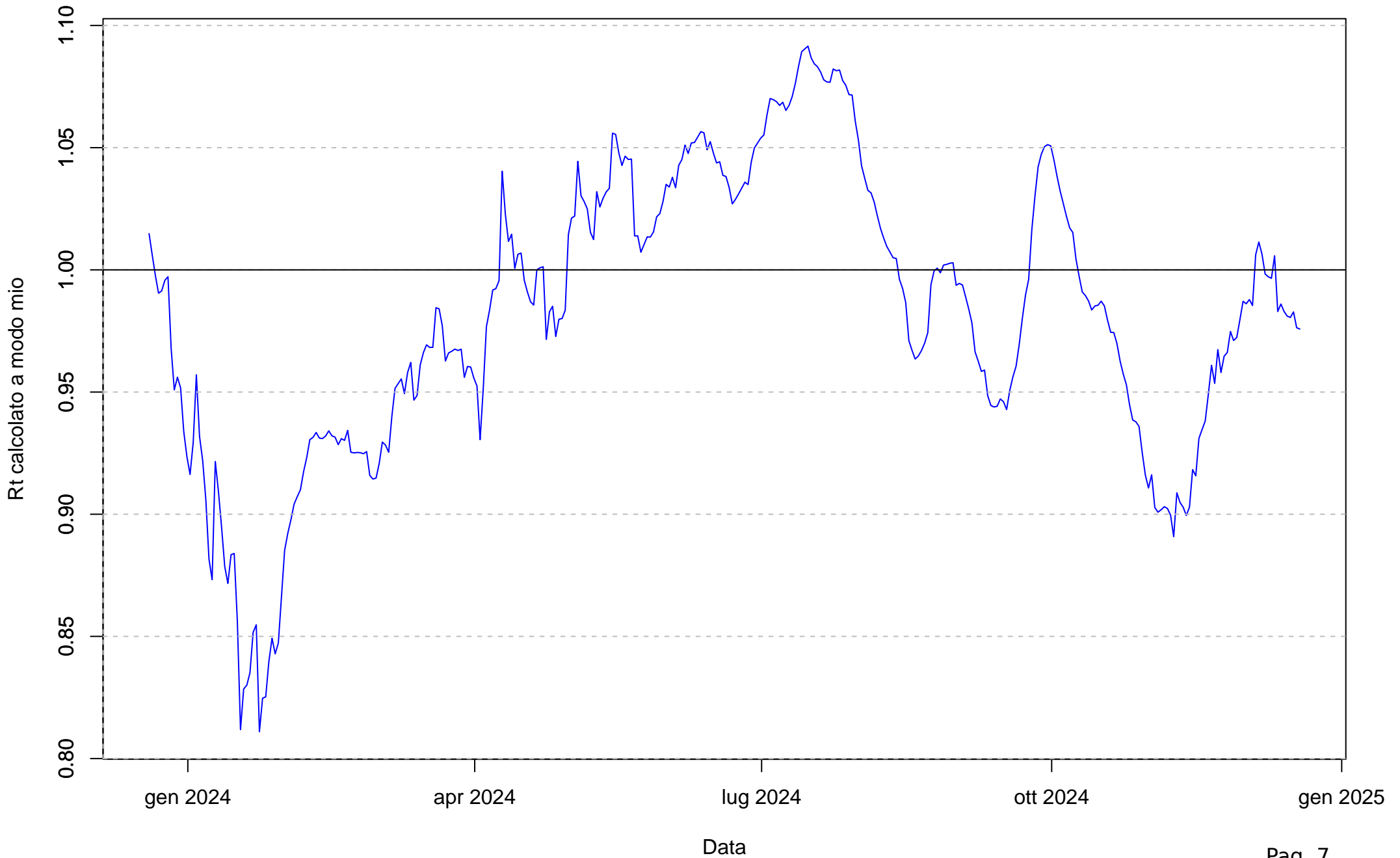
Contagi dal marzo 2020 – dato nazionale



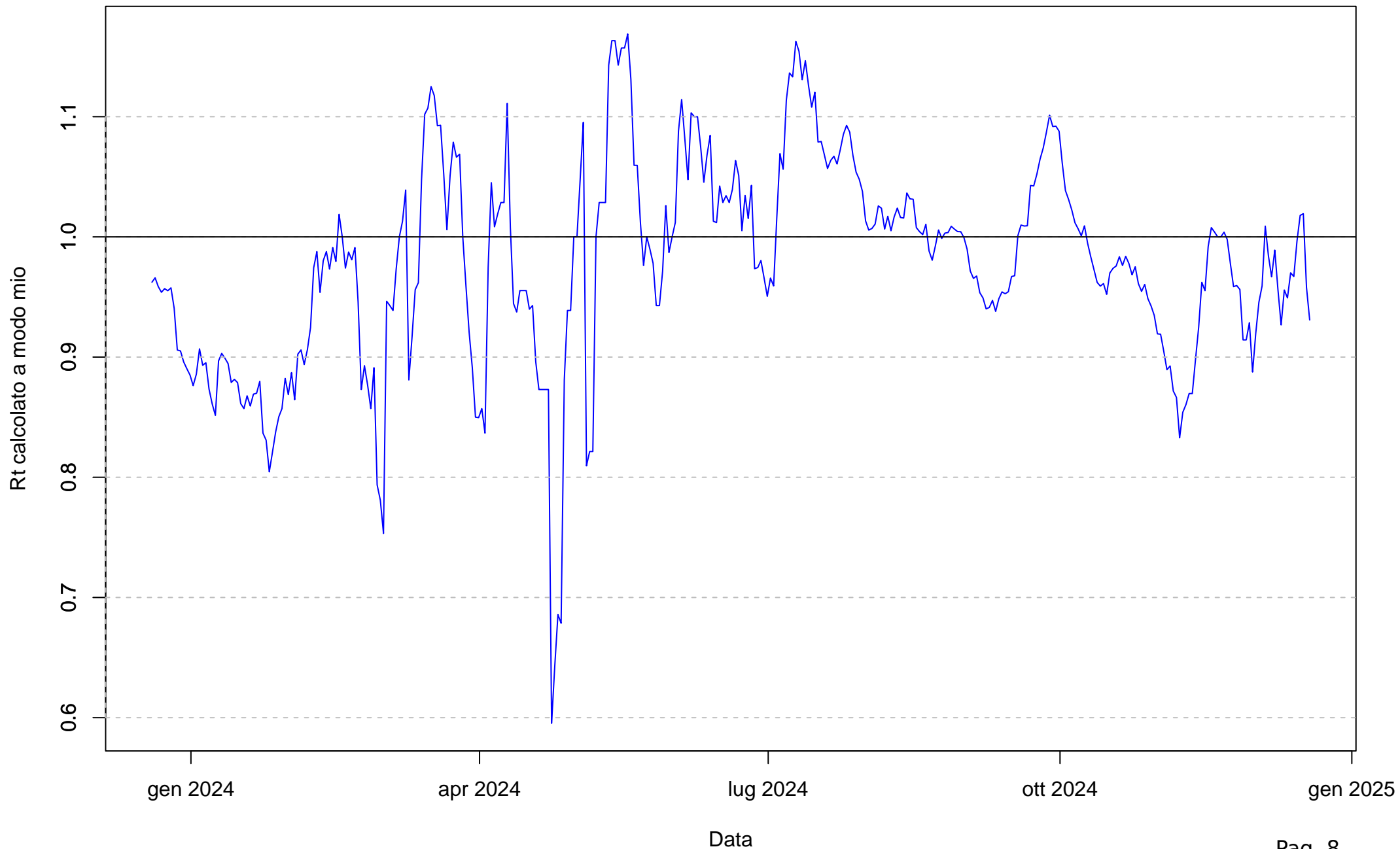
Medie mobili dei casi nella provincia autonoma di Trento dal marzo 2020



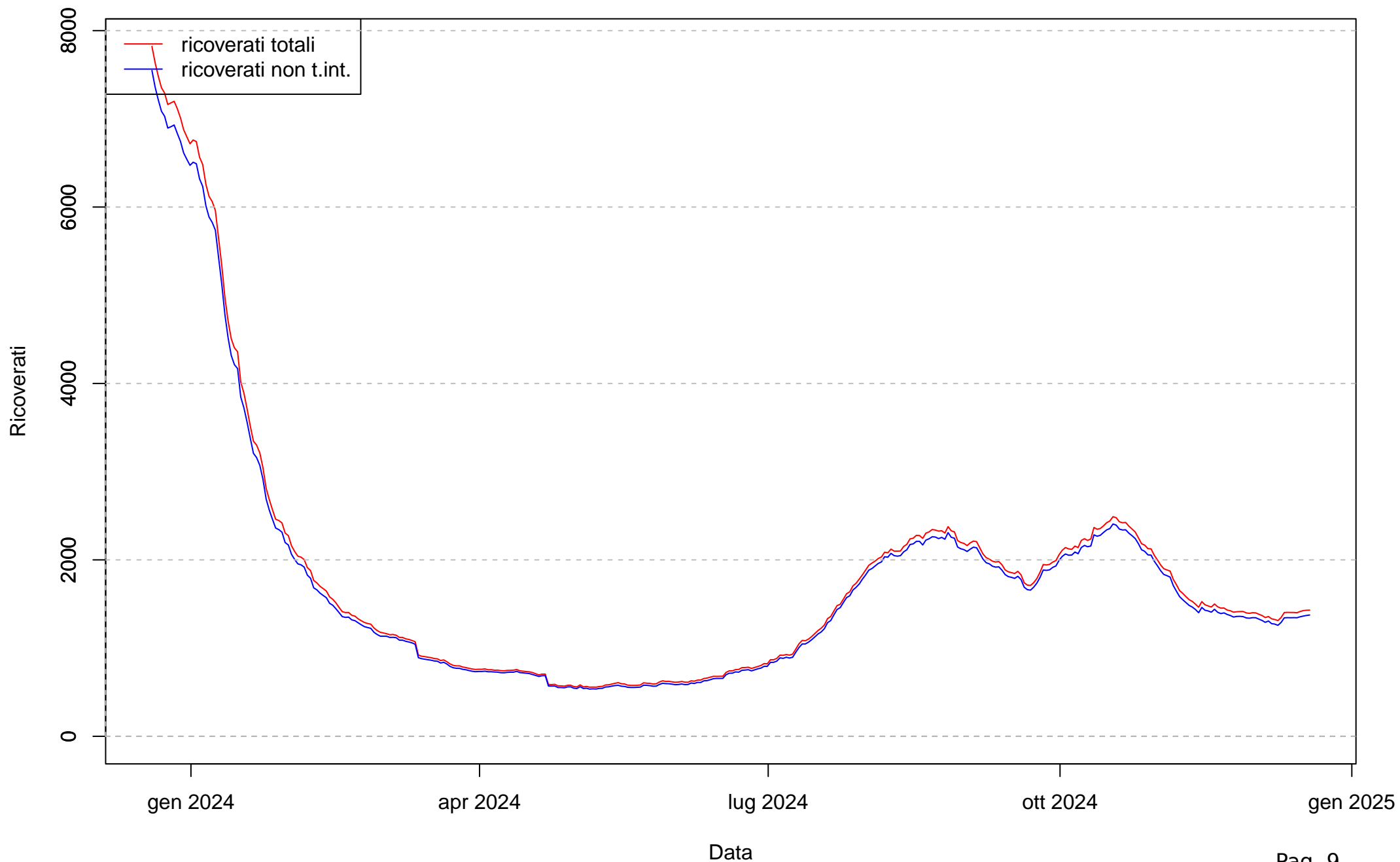
Rt calcolato a modo mio negli ultimi 365 giorni – dato nazionale



Rt nella provincia autonoma di Trento calcolato a modo mio negli ultimi 365 giorni



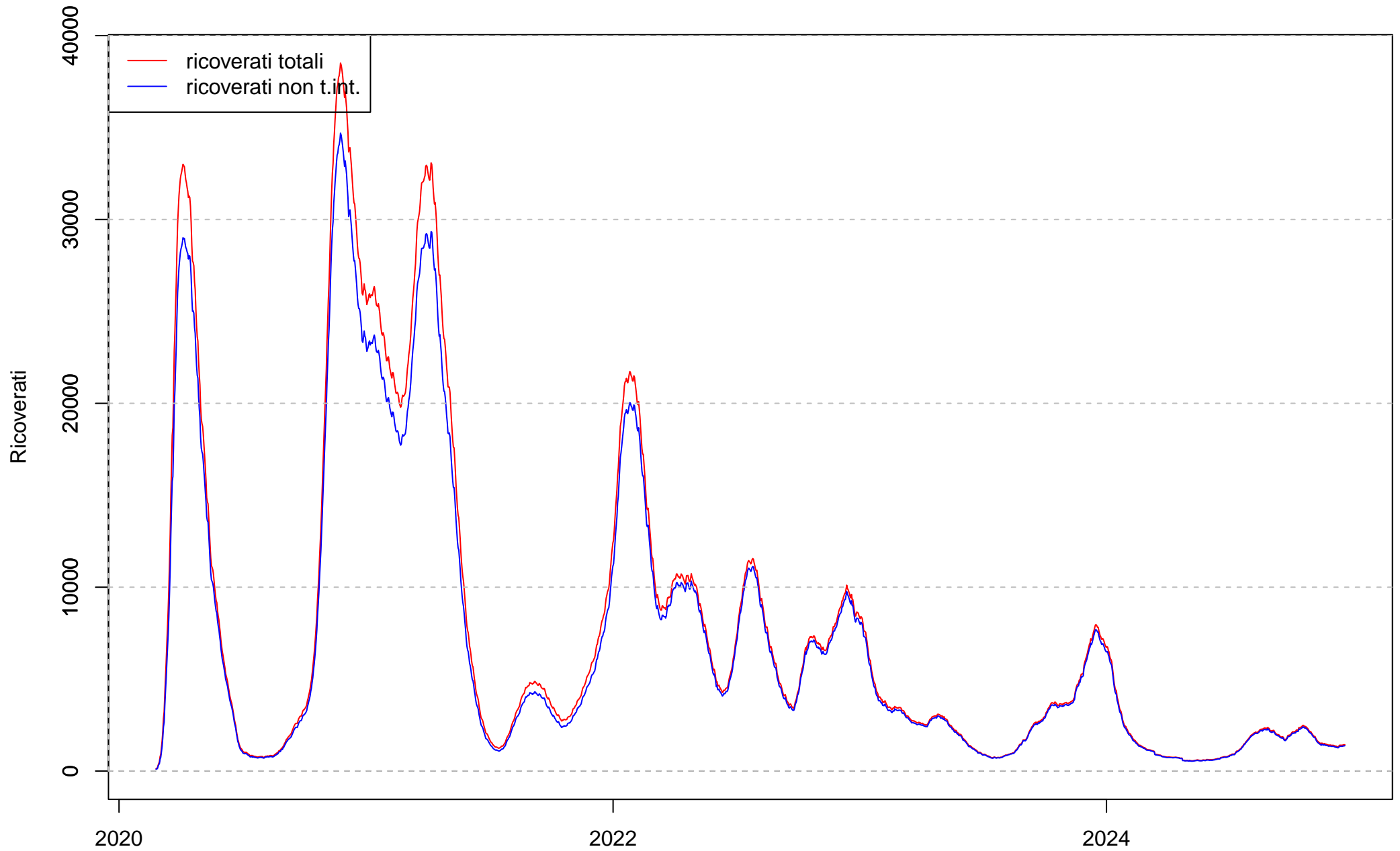
Ricoverati e ricoverati in t. intens. negli ultimi 365 giorni – dato nazionale



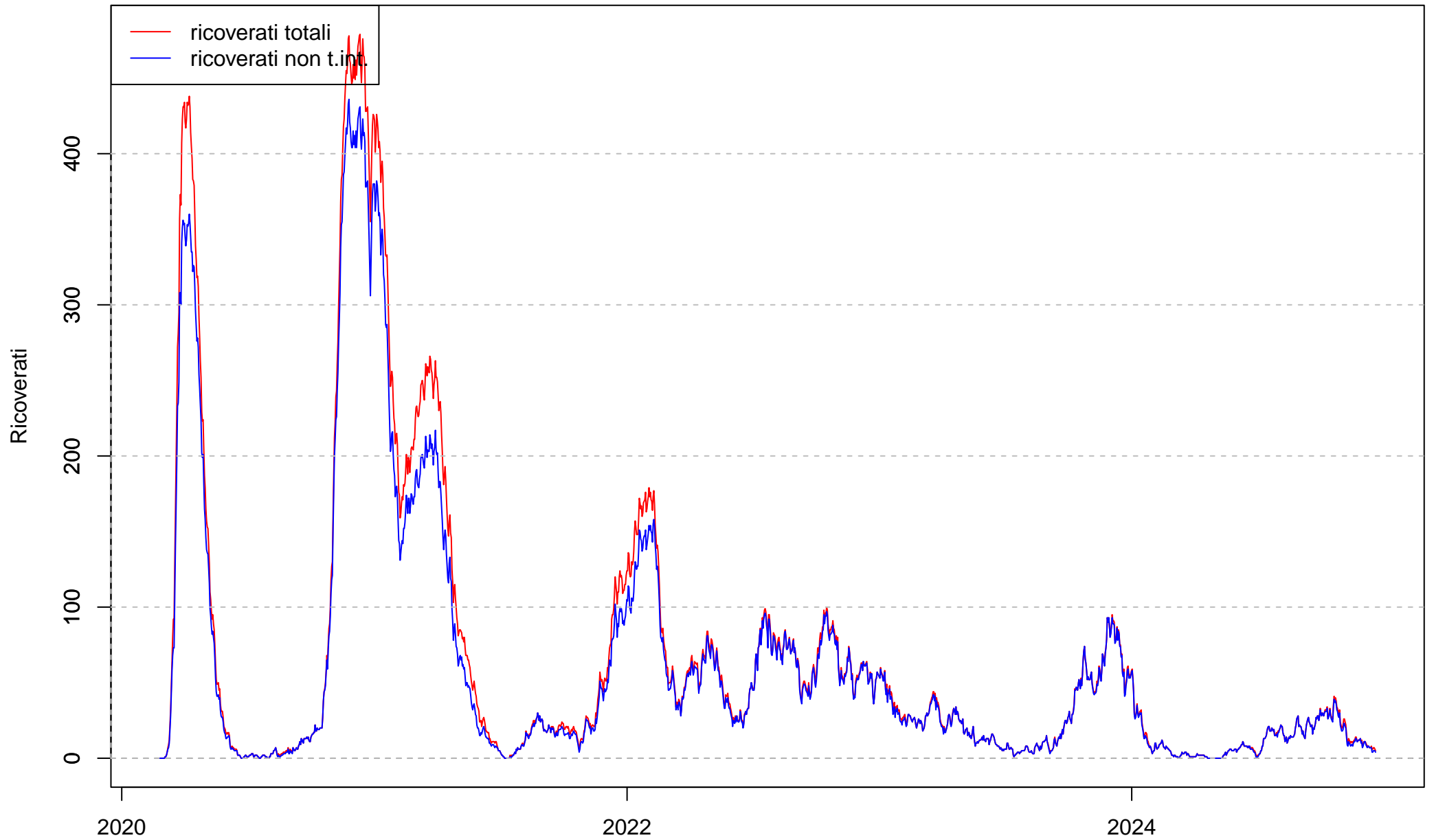
Ricoverati nella provincia autonoma di Trento negli ultimi 365 giorni



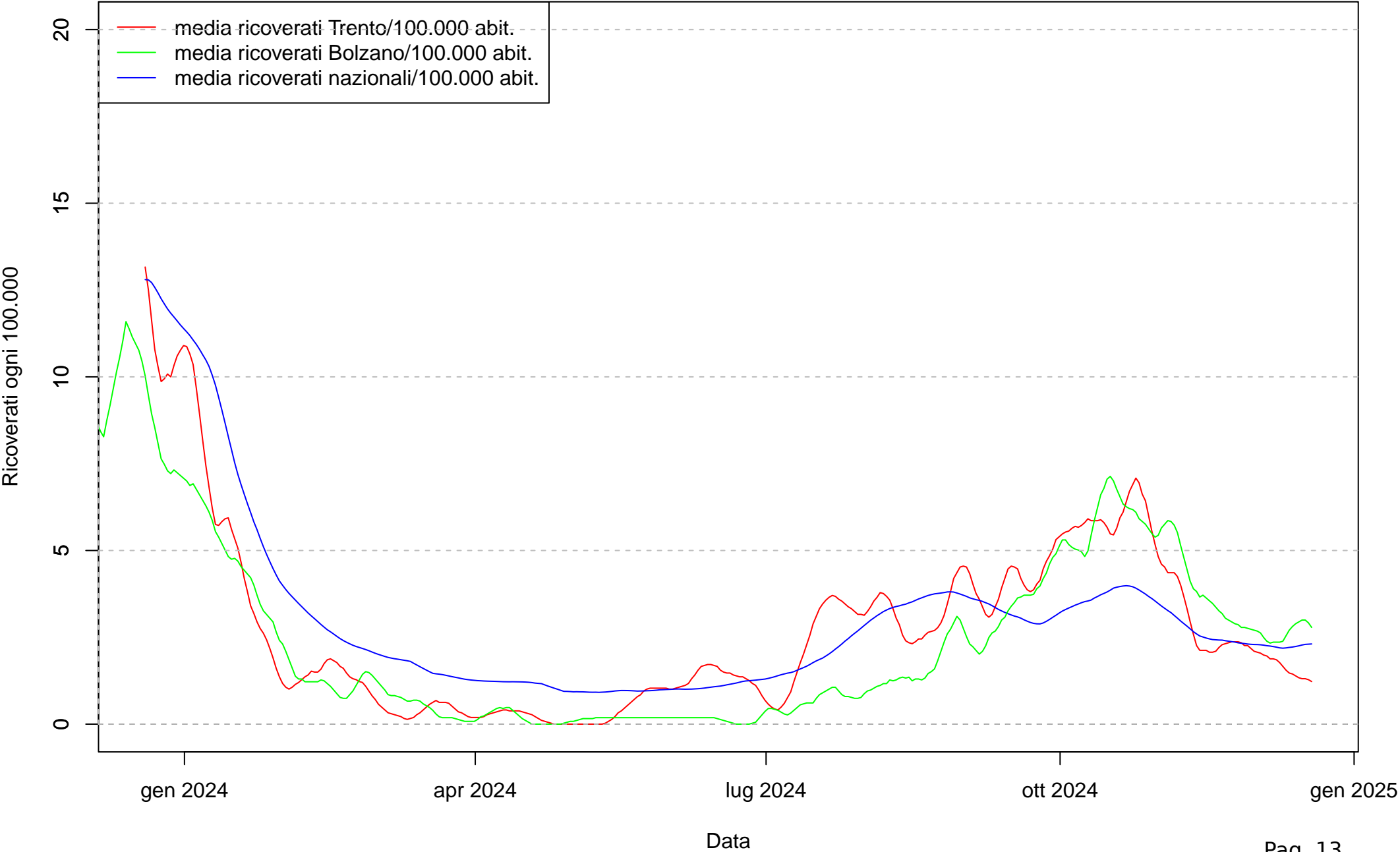
Ricoverati e ricoverati in t. intens. dal marzo 2020 – dato nazionale



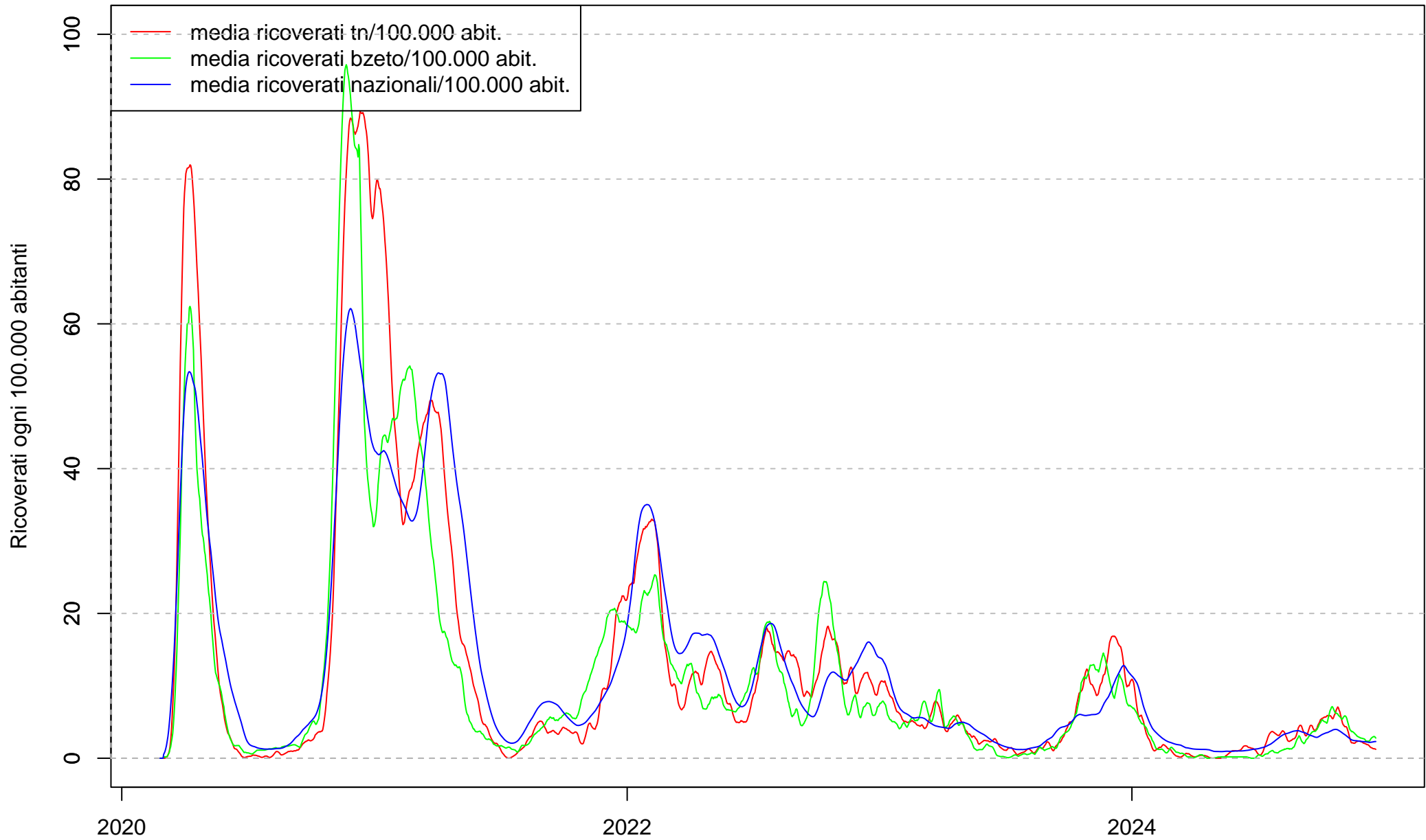
Ricoverati nella provincia autonoma di Trento dal marzo 2020



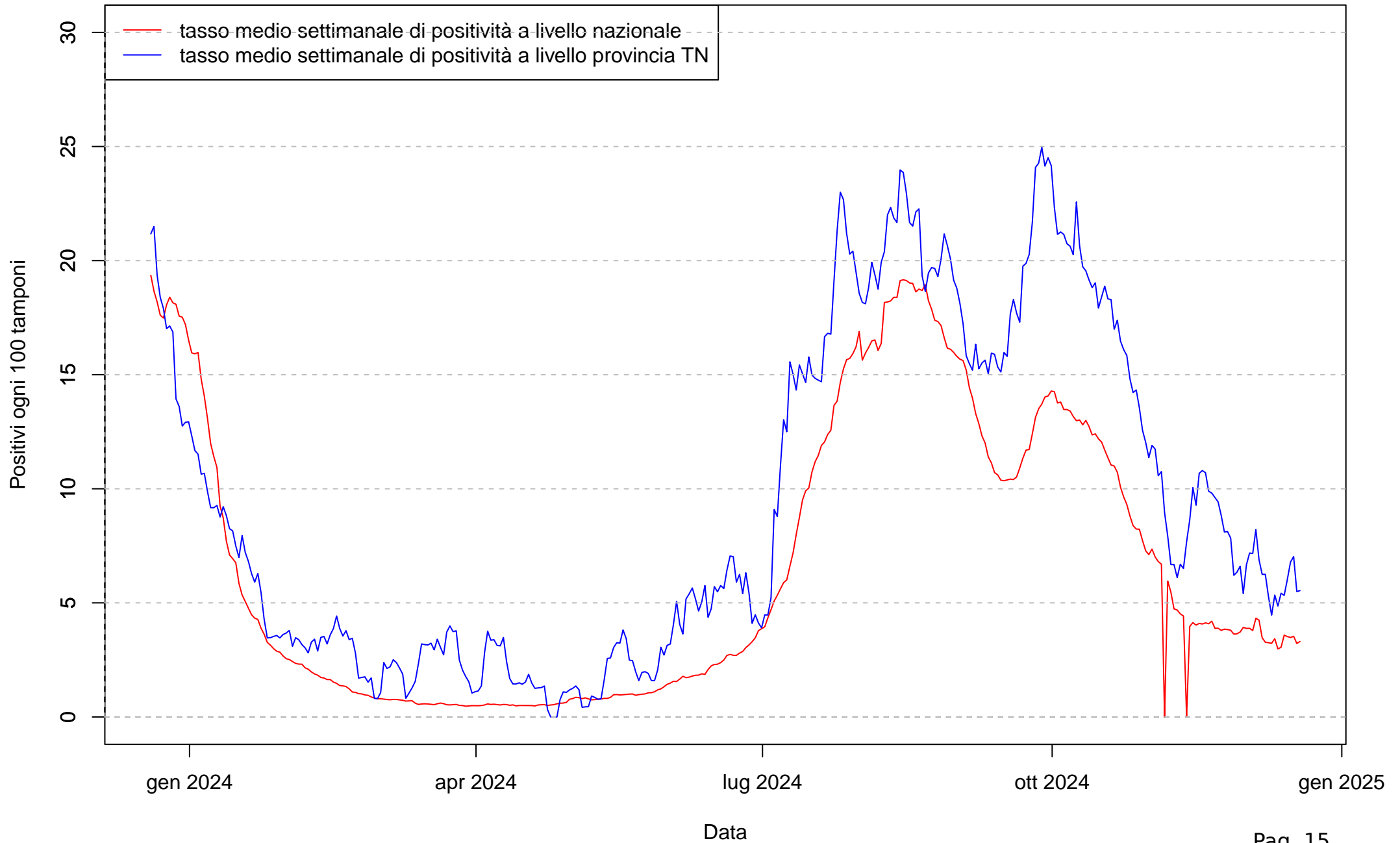
Ricoverati ogni 100.000 abitanti nelle province di TN, BZ e nazionali negli ultimi 365 giorni (media sui 7 gg prec.)



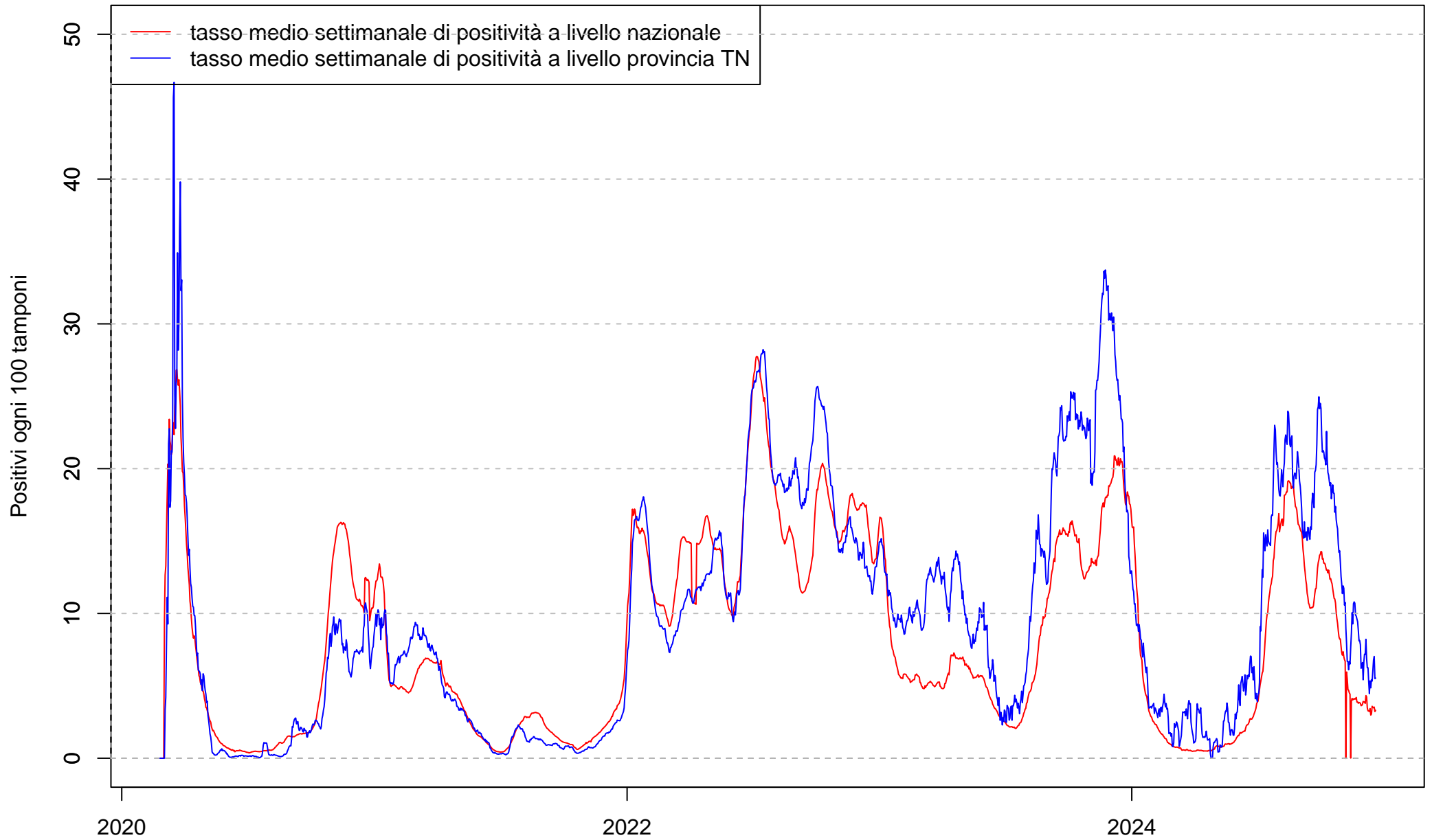
Ricoverati ogni 100.000 abitanti nelle province di TN, BZ e nazionali dal marzo 2020 (media sui 7 gg. prec.)



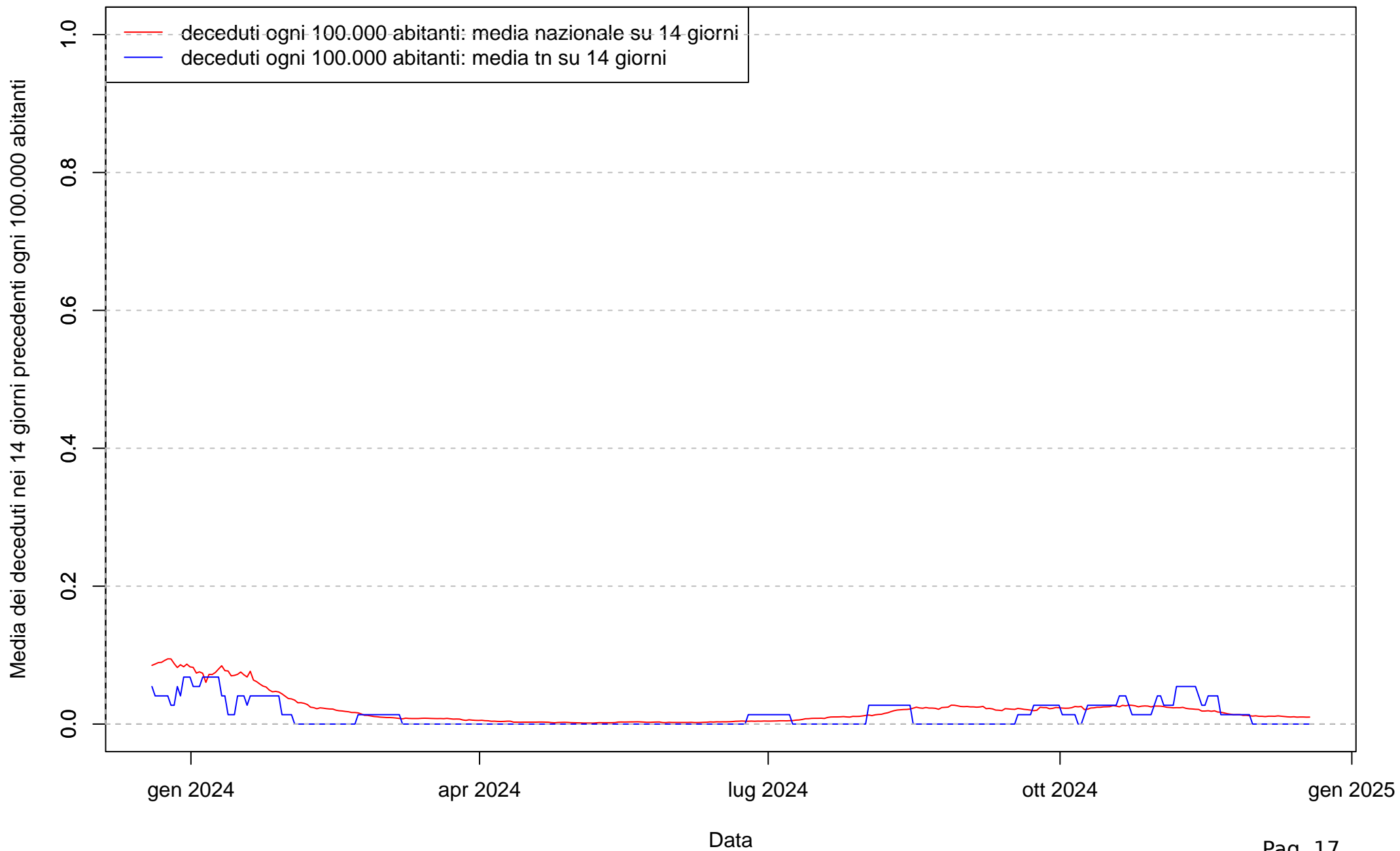
Tassi di positività negli ultimi 365 giorni



Tassi di positività dal marzo 2020



Deceduti negli ultimi 365 giorni



Deceduti dal marzo 2020

